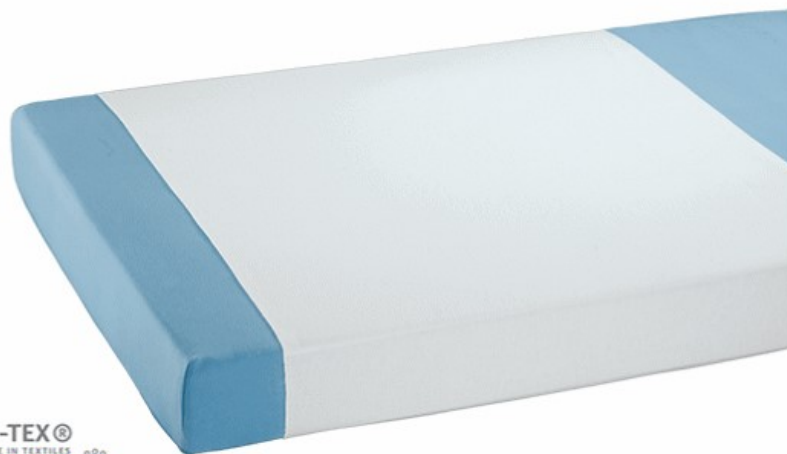


# Bettschutzauflage Stecklaken



## Beschreibung

X Elastisch, atmungsaktiv, wasserundurchlässig und dabei äußerst hygienisch – mit dem Stecklaken ist Ihre Matratze sicher geschützt. Die praktischen Seitenteile lassen sich einfach unter die Matratze stecken und fixieren das Stecklaken. Die saugfähige und antiallergene Oberfläche ist hausstaubmilben- und keimdicht und sorgt für ein angenehmes Hautgefühl. Das Stecklaken ist bei hohen Temperaturen waschbar und daher äußerst hygienisch. Das elastische und atmungsaktive Material ermöglicht Patienten einen hohen Liegekomfort.

## Eckdaten

beschichtete Fläche 90 x 90, mit Seitenteile: 90 x 170 cm

**Kategorie** Pflegematerial

**Pos .Nr.** 5006

**Zur Miete** Nein

**Zum Verkauf** Ja

**Preis** Fr. 40.00